



Hrvatski športsko ribolovni savez Zagreb
Sudačka i Natjecateljska komisija

Registracija natjecateljske vode RIBNJAK 6 i 7, Virovitica

Postojeće stanje i mogućnosti:

Naziv vode: RIBNJAK 6 i 7

Nositelj gospodarenja: Zajednica športsko ribolovnih društava Virovitice

Vlasnik zemljišta: Državno vlasništvo

Lokacija i pristup: iz Virovitice u pravcu Grubišnog polja, označeno skretanje za ribnjake

Najzastupljenije vrste riba: Uklija, Žutooka, Deverika, Babuška, Patuljasti somić, Šaran

Tip vode: stajaća voda, jezero

Duljina ukupne staze: Ribnjak 6 zapadna obala oko 350 metara, Ribnjak 7 istočna obala oko 250 metara.

Duljina natjecateljske staze: 350 + 250 metara, ukupno više od 600 metara.

Startna mjesta: Na stazama se mora poštivati pravilo 25 metara vodene površine i njoj pripadajuće obale na početku i na završetku staza-sektora. Startna mjesta su 10 metara. Na Ribnjaku 6 (zapadna obala) moguće je postaviti ukupno oko 30 startnih mjesta. Na Ribnjaku 7 (istočna obala) moguće je postaviti do 20 startnih mjesta. Dubina prostora za pribor, poželjno je 10 metara.

Lovna udaljenost: do 13 metara za šteku i štapove direktaše, za rolu do 20 metara

Dubina na lovnoj udaljenosti: 1,5 - 2 metara.

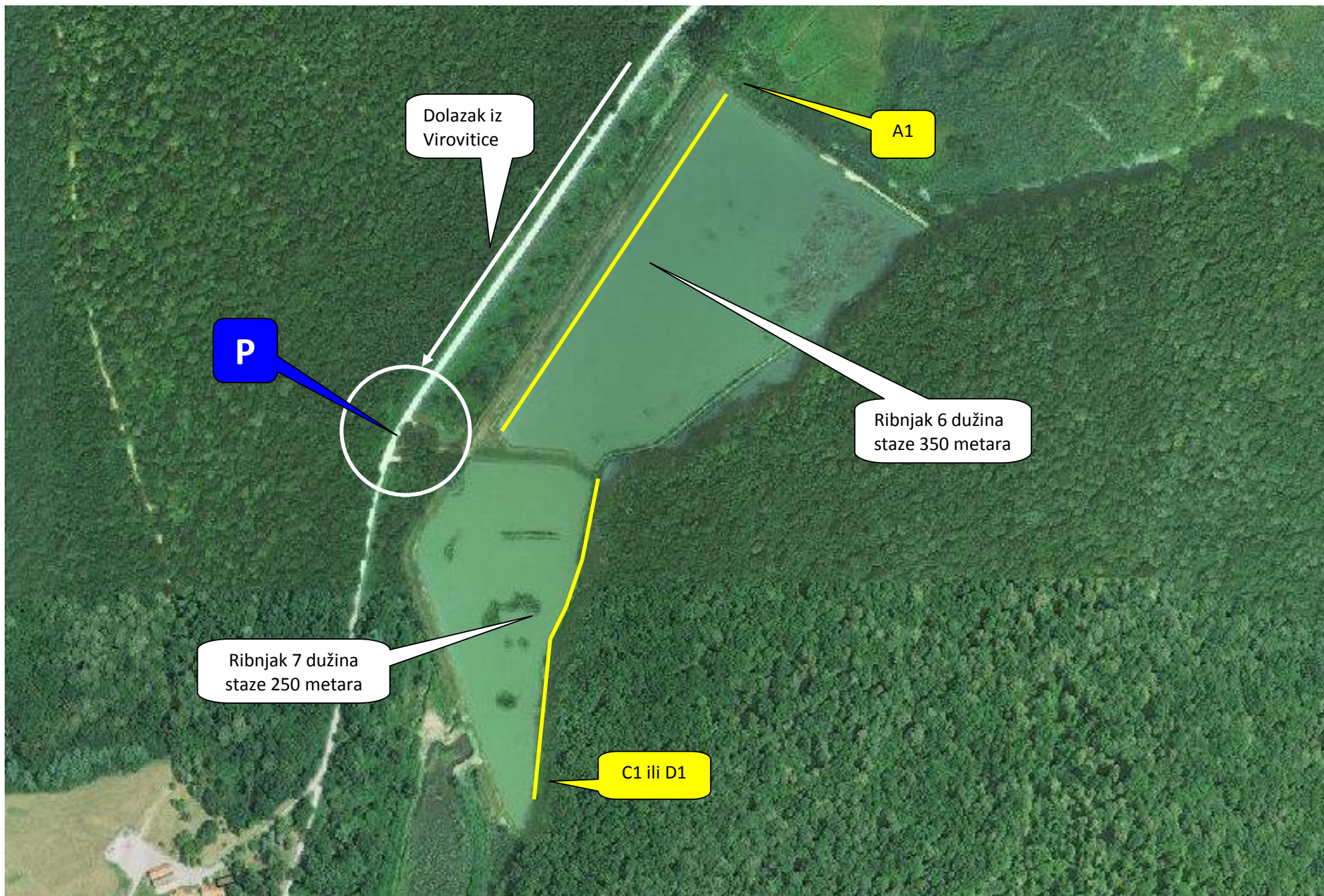
Širina vode: Ribnjak 6 , 100 metara (+/-), Ribnjak 7 , 60 metara (+/-).

Pristup sektorima: Na stazu se pristupa pješke iz parkirnog prostora.

Najpovoljnija tehnika ribolova: štapovi direktaši, šteka i rola

Ostalo: Okoliš se mora stalno održavati naročito istočni dio na Ribnjaku 7 gdje je potrebo i postepeno proširivati prostor za pristup natjecatelja, sudaca i kapetana. Pristup startnim mjestima prvo omogućiti natjecateljima na najdalja startna mjesta. Staze se po potrebi mogu kombinirano koristiti. Ako se obračun rezultata vrši na stazi omogućiti korištenje električne energije putem elektro agregata.

Registraciju i reviziju obavili: Predsjednici natjecateljske i sudačke komisije **Anđelo Orač i Antun Kedmenec.**



Dolazak iz Virovitice

P

A1

Ribnjak 6 dužina staze 350 metara

Ribnjak 7 dužina staze 250 metara

C1 ili D1

